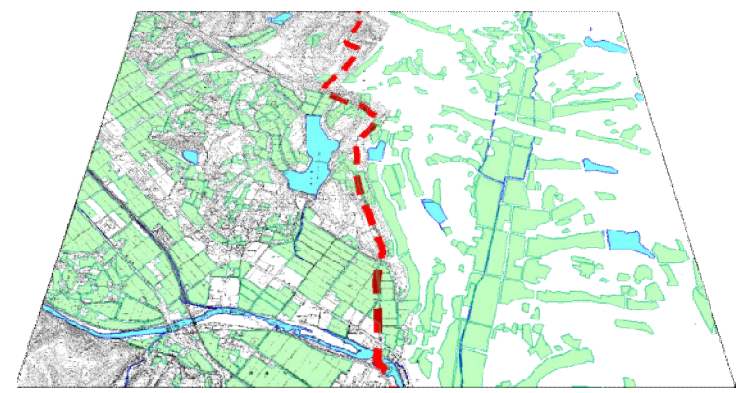
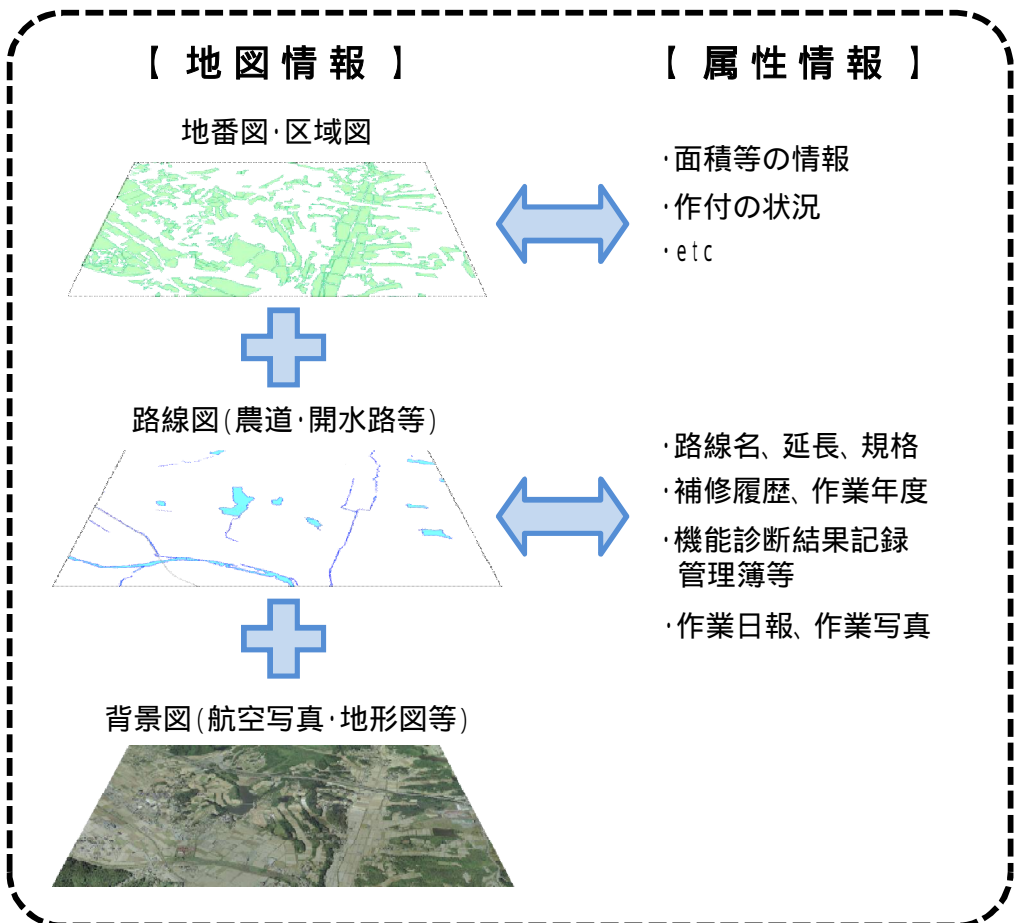


「GIS」とは何か？



・ **G**eographic **I**nformation **S**ystem = **地理情報システム**

・ コンピュータに取り込まれた「地図情報」（地番図・路線図・地形図等）と、それに関連する「属性情報」（路線名・延長・活動履歴等）を結びつけて扱うことのできるシステム



添付様式23-2

平成 年度 農地・水・環境保全向上対策 活動記録

共同活動参加人数		活動参加人数(人)		心へ活動		区分		活動区分		施設又はテーマ		活動項目		備考	
実施月日	時間帯	平均時間	うち農地	うち農道	うち開水路	上段(主たる活動)	下段(支たる活動)	内容	施設	施設の状態	活動履歴	実施時期(年月日)	修復区間等	実施時期(年月日)	作業内容
4月10日	10:00 - 12:00	2.0 時間	10	5	5	20		水路清掃	水路	施設の清掃	水路清掃	4月10日			
4月10日	13:00 - 15:30	2.5 時間	15	10	5	37.5		水路清掃	水路	施設の清掃	水路清掃	4月10日			
5月30日	8:00 - 12:00	3.0 時間	55	25	30	167		水路清掃	水路	施設の清掃	水路清掃	5月30日			
6月15日	8:00 - 10:00	2.0 時間	25	15	10	54		水路清掃	水路	施設の清掃	水路清掃	6月15日			
6月24日	8:30 - 12:00	3.5 時間	15	8	7	92		水路清掃	水路	施設の清掃	水路清掃	6月24日			
6月25日	8:30 - 12:00	3.5 時間	15	7	8	50		水路清掃	水路	施設の清掃	水路清掃	6月25日			
6/20 - 6/27	8:30 - 18:00	4.0 時間	20	14	6	80		水路清掃	水路	施設の清掃	水路清掃	6/20 - 6/27			
計			150	84	71	0	453								
うち農道・水向上活動計			30	15	15	0	105								
うち農道・水向上活動計			0	0	0	0	0								
うち農道・水向上活動計			50	29	21	0	185								
(2) 遊休農地の面積															
遊休農地であったことのある面積		耕作可能な状態に保全管理したものの面積		現時点で農地以外に遊休に利用されている面積		現時点で農地と見做されている面積		現時点で遊休に利用されている面積		現時点で遊休に利用されている面積		現時点で遊休に利用されている面積		現時点で遊休に利用されている面積	
(1)	(2)	(3)	(4)	(5)	(6)	(7)	(8)	(9)	(10)	(11)	(12)	(13)	(14)	(15)	(16)
500	500	100	300												

施設区分	施設名	整備年度	地区・区間等	機能診断	修復区間等	修復履歴
開水路	水路	昭和58年	-	診断結果	診断担当者	修復区間等
水路	水路	昭和58年	-	目地部分が一部開いている(分水ゲート~分水ゲートの範囲)	分水ゲートから分水ゲートまで	H17.3.20 H17.3.22
水路	水路	昭和58年	-	一部分にはらみあり(分水の下流に約30mの場所の2m程度の範囲)	分水ゲートから下流に約m	H17.11.26
水路	水路	昭和58年	-	目地部分が一部開いている(分水ゲート~分水ゲートの範囲)	分水ゲートから分水ゲートまで	H18.3.18 H18.3.20